

CITOLIVA

www.citoliva.es

te ayudamos a...
FORMAR

PROGRAMA EN
ALTA DIRECCIÓN
AGROALIMENTARIA-PADA 2013
SEGUNDA EDICIÓN

SE
GUNDA
DA
ED
CIÓN

CITOLIVA
www.citoliva.es

PROGRAMA DE
FORMAR

PROGRAMA DE
ALTA DIRECCIÓN
AGROALIMENTARIA-PADA 2013
SEGUNDA EDICIÓN

SE
GUNDA
EDICIÓN

INTRODUCCIÓN

En CITOLIVA, Centro Tecnológico del Olivar y del Aceite, iniciamos una nueva andadura en la **FORMACIÓN ESPECIALIZADA DE ALTO VALOR**, con la que pretendemos potenciar la **CULTURA DEL EMPRENDIMIENTO Y DE LA INNOVACIÓN EN EL SECTOR AGROALIMENTARIO**.

La oferta académica combina los aspectos legales, sociales y económicos, con los enfoques técnicos y científicos, a fin de ofrecer una visión integral y eminentemente práctica en la transferencia del conocimiento. Somos conscientes de que en estos momentos, el ámbito de la innovación, el desarrollo de nuevos productos y la investigación sobre salud, abren nuevas perspectivas a productores y distribuidores, tanto en mercados consolidados como en mercados emergentes que deben ser aprovechados por el sector privado, conocedor de su necesaria implicación hacia la profesionalización.

CITOLIVA FORMACIÓN espera que este nuevo proyecto sirva de fuente de conocimiento, pero, ante todo, de estímulo y orientación a directivos, profesionales y empresarios del sector agroalimentario para que aprovechen las ventajas y oportunidades que se presentan en el mercado.

CITOLIVA
www.citoliva.es

PROGRAMA DE
FORMAR

PROGRAMA DE
ALTA DIRECCIÓN
AGROALIMENTARIA-PADA 2013
SEGUNDA EDICIÓN

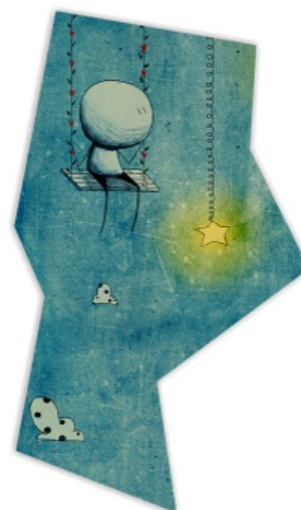
SE
GUNDA
EDICIÓN

DESCRIPCIÓN GENERAL

El sector de la alimentación es el primer sector industrial de España y uno de los pilares fundamentales de la UE, donde abastece a más de 500 millones de consumidores. El sector agroalimentario, por su trascendencia en términos sociales, económicos y medio ambientales, tiene un carácter estratégico, tanto en España, como en toda la Unión Europea.

La Industria Agroalimentaria, además de cumplir la función esencial de abastecer y atender las demandas de los consumidores en relación con los productos alimenticios, contribuye de forma decisiva a la dinamización, sostenibilidad y mejora del medio rural, así como a la creación de empleo.

Las empresas agroalimentarias tienen ante sí nuevos desafíos que afrontar ante los profundos cambios que los mercados están experimentando a nivel global. En este entorno tan cambiante, quienes ostentan la responsabilidad de dirigir, planificar o administrar una empresa agroalimentaria precisan, más que nunca, de una formación actualizada, especializada y práctica sobre los nuevos retos que deben afrontar en su gestión diaria y respecto a los avances en nuevos productos y en tecnologías alimentarias.



El Programa en **Alta Dirección Agroalimentaria-PADA 2013** tiene como objetivo principal ofrecer al sector agroalimentario respuestas prácticas para afrontar con éxito los retos que exige la actual coyuntura de crisis y alcanzar un mayor posicionamiento en el mercado. Como resultado, los principales responsables de las empresas agroalimentarias contarán con las herramientas de gestión más adecuadas y con el conocimiento necesario para adoptar las más oportunas y eficaces decisiones respecto al diseño, producción y comercialización de sus productos, así como para aprovechar las oportunidades de mercado, mediante enfoques amplios e innovadores en la creación de nuevos productos, procesos y tecnologías. Durante su desarrollo serán analizados los aspectos fundamentales que conforman el contenido global de las decisiones de la alta dirección agroalimentaria, los métodos de gestión empresarial, así como las claves para el mantenimiento, el impulso y la modernización del sector comercial y su competitividad.

El Programa en **Alta Dirección Agroalimentaria-PADA 2013** aportará soluciones prácticas a los temas relacionados con el futuro del sector agroalimentario, a los cambios legales e institucionales en este contexto de cambio, a los retos de los nuevos mercados, a las nuevas exigencias del consumidor, los canales de venta y a las exigencias de la distribución alimentaria.

AGROALIMENTARIA-PADA 2013



OBJETIVOS

EFICACIA

Conocer e identificar las competencias y habilidades necesarias que les permitan desempeñar con eficacia las tareas directivas en cualquier empresa.

EMPODERAMIENTO

Potenciar en los puestos de Dirección y Gerencia de las empresas agroalimentarias los comportamientos renovados de buenas prácticas, en estrecha relación con la realidad empresarial, en las relaciones laborales con el personal en general y en la supervisión de los trabajadores para asegurarse que continúan realizando el trabajo de forma apropiada.

EQUILIBRIO

Procurar el equilibrio entre las diferentes fórmulas comerciales, el mantenimiento, impulso y modernización del sector comercial y su competitividad.

LIDERAZGO

Motivar, liderar grupos e implementar las acciones adecuadas en el lugar y momento oportunos.

MEJORA

Mejorar la capacidad tecnológica de las empresas para lograr una mayor calidad en el producto agroalimentario terminado.

SOLUCIÓN

Desenvolverse efectivamente en escenarios que demanden toma de decisiones, solución de problemas, manejo de conflictos y negociación, comunicación efectiva, y gestión de equipos de trabajo.

UTILIDAD

Utilizar la mejora de la competitividad como la herramienta más adecuada para aprovechar las ventajas y reducir las adversidades que las nuevas situaciones, debidas a los cambios económicos, tecnológicos y ambientales, proporcionan al sector agroalimentario.

FICHA TÉCNICA

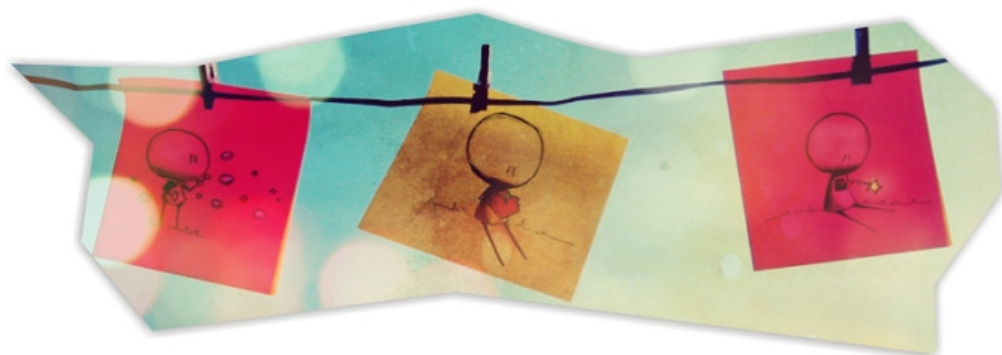
Número de plazas:	25
Duración:	5 meses
Inicio – Fin:	15 de Febrero - 29 de Junio de 2013
Horas lectivas:	160 (140 presenciales y 20 horas prácticas).
Método Presencial:	El programa incluye 2 visitas de carácter práctico a centros y empresas del sector agroalimentario. Conferencias y talleres especializados.
Horario:	viernes de 10,00 a 14,00 horas y de 16,00 a 20,00 horas.
Lugar:	Parque Científico y Tecnológico GEOLIT. Mengibar (Jaén)
Idioma:	Castellano
Perfil del participante:	Personas físicas con cargos de responsabilidad en la dirección, planificación y administración de empresas agroalimentarias. Directivos, gerentes y personal altamente cualificado de empresas agroalimentarias. Responsables de departamentos en empresas-cooperativas agroalimentarias. Profesionales del sector agroalimentario.
Proceso de admisión:	Solicitud de admisión y acreditación de aptitudes y conocimientos suficientes para el desarrollo del programa. Entrevista personal con solicitante. El proceso de admisión tiene por objeto conformar un grupo de alumnos suficientemente motivado, activo y dinámico, que permita retroalimentar al resto de alumnos y a la propia dinámica de trabajo. Los requisitos de admisión al programa son los siguientes: Tener una titulación universitaria o bien un Mínimo de 3 años de experiencia profesional relevante. Entrevista personal.
Período de admisión:	Fecha límite 8 de febrero de 2013.
Precio de la matrícula:	3.200 euros (+21% IVA). Abonar importe de la matrícula en el siguiente número de cuenta: CAJA RURAL DE JAÉN: 3067 0100 20 2099770428 El precio de la matrícula incluye el material didáctico, así como los traslados y manutención de las visitas técnicas programadas durante el desarrollo del curso. Más información: Juan Ramón Hidalgo. RESPONSABLE LEGISLACIÓN ALIMENTARIA Y FORMACIÓN. Atenderá sus requerimientos específicos de formación y le facilitará cuanto información precise sobre nuestra oferta y la mejor manera de aprovecharla. jrhidalgo@citoliva.es - 953 221 130 / 661 522 223



SE
GUNDA
DA
ED
CIÓN

DIPLOMA

Los participantes en el curso Programa de Alta Dirección Agroalimentaria-PADA obtendrán un diploma acreditativo de asistencia y aprovechamiento.



VENTAJAS FISCALES Y OTRAS:

Los gastos de matrícula del presente curso pueden ser deducibles en la determinación del rendimiento neto derivado de actividades empresariales sometidas a IRPF, así como en la determinación de la base imponible del Impuesto de Sociedades con la condición de que pueda acreditarse que contribuyen a la obtención de los ingresos de las actividades empresariales desarrolladas.

El importe de la matrícula puede ser financiado o subvencionable por el sistema de créditos de formación continua de que disponen las empresas y que pueden hacer efectivo mediante bonificaciones en la cuotas de la Seguridad Social o por las gestiones pertinentes ante la Fundación Tripartita. CITOLIVA-FORMACIÓN no gestiona dichas ayudas. Para su tramitación o información al respecto www.fundaciontripartita.org



SE
GUNDA
DA
ED
CIÓN

CALENDARIO

MÓDULO	FEBRERO	MARZO	ABRIL	MAYO	JUNIO
MÓDULO I	15				
MÓDULO II	22	1			
MÓDULO III		8, 15			
MÓDULO IV		22	5, 12		
MÓDULO V			19		
MÓDULO VI			26	3	
MÓDULO VII				10, 17	
MÓDULO VIII				24, 31	
MÓDULO IX					7, 14
MÓDULO X					21, 28



ALTA DIRECCIÓN
AGROALIMENTARIA-PADA 2013

ALTA DIRECCIÓN
AGROALIMENTARIA-PADA 2013



SEGUNDA EDICIÓN



SEGUNDA EDICIÓN

PROGRAMA

El contenido se divide en diez módulos cuyo contenido es el siguiente:

MÓDULO I	<p>Aproximación al sector agroalimentario: perspectiva social, económica y jurídica. Entorno económico y social: ámbito nacional, europeo y mundial. Visión global de la cadena agroalimentaria: retos y perspectivas. Marco jurídico agroalimentario: aproximación a la legislación alimentaria como base para la toma de decisiones responsables. La regulación de los mercados agroalimentarios: defensa de la competencia, ordenación del comercio y competencia desleal.</p>
MÓDULO II	<p>Dirección, planificación y administración de empresas agroalimentarias: el ámbito de la toma de decisiones y soluciones. Procedimientos y métodos. La dirección estratégica y la toma de decisiones en la empresa agroalimentaria. Métodos de comprobación de la capacitación: análisis y diagnóstico de las habilidades directivas. CASOS PRÁCTICOS: aplicando procedimientos y métodos a casos reales.</p>
MÓDULO III	<p>Bases para la mejora de la competitividad. Análisis del entorno y de la competencia. Las nuevas tecnologías aplicadas al comercio de alimentos. E-Commerce como estrategia empresarial competitiva. El comercio electrónico en el sector agroalimentario: radiografía actual. Los aspectos más relevantes de seguridad en la red. Aspectos jurídicos de la comercialización por Internet. La contratación por internet. Derechos y obligaciones de las empresas. Aspectos prácticos de la aplicación de las nuevas tecnologías de la información en la mejora de la competitividad comercial de la empresa agroalimentaria. Internet y comercio de alimentos. Aspectos prácticos: fórmulas de éxito empresarial. Riesgos e inconvenientes. Soluciones. Open sourceIntelligence. Inteligencia Competitiva. Benchmarking. Gestión del conocimiento.</p>
MÓDULO IV	<p>Internacionalización del sector agroalimentario Prospección de mercados y herramientas para la internacionalización: pasos previos e implantación Negociación internacional. Aspectos prácticos. Financiación y gestión de riesgos en operaciones internacionales Adaptación de las exportaciones a la demanda mundial. Casos prácticos: aceite de oliva. Marketing internacional. Casos prácticos: empresas agroalimentarias en el exterior.</p>
MÓDULO V	<p>Creatividad en las prácticas de gestión empresarial en el sector agroalimentario. Proceso de creatividad empresarial. Estudios del potencial creativo. Indicadores y evaluación y medición de la creatividad. TALLER PRÁCTICO DE CREATIVIDAD EMPRESARIAL: utilización de herramientas para el desarrollo de la creatividad.</p>

MÓDULO VI

La gestión comercial: prácticas novedosas en la promoción y comercialización de productos agroalimentarios de calidad.

Capacidades de orientación al mercado, segmentación y análisis de los consumidores.
El desarrollo de la estrategia comercial y la gestión de equipos comerciales
Marketing y consumo alimentario. Investigaciones sobre marketing relacional y orientación de mercado. Casos prácticos.
Investigación de mercados, variables psicosociales y comportamiento de compra.
Evolución y tendencia de los canales de distribución alimentaria.
Aplicaciones prácticas de la neurología en la economía y el marketing de alimentos.
Aplicaciones prácticas de la neurología en la economía y el marketing de alimentos.
El perfil del consumidor y la promoción de alimentos.
La neurociencia y la toma de decisiones por parte del consumidor.

MÓDULO VII

La gestión de los recursos humanos.

Fórmulas para la mejora de las capacidades de dirección, motivación y liderazgo en la gestión de recursos humanos.
Competencias y habilidades directivas.
Comunicación interna. Trabajo en equipo. Inteligencia emocional.
Organización de los Recursos Humanos.
Dirección de Recursos Humanos. Funciones básicas y de incorporación de personal.
Gestión de la organización personal y la productividad.

MÓDULO VIII

Análisis económico-financiero

Las decisiones económicas: elementos de valoración contable y de mercado.
Evaluación de las inversiones y políticas de endeudamiento.
La capacidad de análisis financiero en la evaluación de proyectos en la empresa agroalimentaria.
El control de gestión. Una perspectiva gerencial.
El beneficio de las empresas: bases para su cálculo.

MÓDULO IX

Gestión de la innovación en el sector agroalimentario.

Del intercambio de experiencias e intereses comunes a las oportunidades de negocio en la cadena agroalimentaria.
La transferencia del conocimiento al sector agroalimentario. Experiencias prácticas de Centros Tecnológicos y de Innovación con las empresas privadas. I+D+i en Alimentación, Nutrición y Salud.
Financiación y fiscalidad de la innovación. La protección jurídica de la innovación.
Gestión, evaluación y certificación de proyectos I+D+i
Estrategias de innovación. La perspectiva del consumidor para innovar.
La tecnología alimentaria como ventaja competitiva.

MÓDULO X

La gestión de la calidad y la seguridad alimentaria. Normas RSC y Medio Ambiente.

La calidad agroalimentaria: marco jurídico de la calidad comercial. Nuevas obligaciones de control y gestión de la cadena alimentaria.
El marco jurídico de la seguridad alimentaria.
Régimen jurídico de la calidad diferenciada.
Sistemas de gestión de la seguridad alimentaria. Normas BRC, IFS, ISO 22000.
Protocolos de auditoría y proceso de certificación.
Aspectos prácticos de la certificación de productos y procesos. Experiencias prácticas.
RSC y Medio Ambiente.

ALTA DIRECCIÓN AL AGROALIMENTARIA-PADA 2013 AGROALIMENTARIA-PADA 2013



SE
GUNDA
EDICIÓN



SE
GUNDA
EDICIÓN

PROFESORADO

DIRECCIÓN DEL CURSO

Juan Ramón Hidalgo Moya. Responsable de Legislación Alimentaria y Formación. CITOLIVA. Abogado especializado en seguridad alimentaria y consumo. Presidente de la Sociedad Española de Seguridad Alimentaria-SESAL. Director del curso de Postgrado en Derecho de la Calidad y la Seguridad Alimentaria. EPSI-Universidad Autónoma de Barcelona.

José M^o Carlos Álvarez López. Profesor Titular del Área de Economía Financiera y Contabilidad. Departamento de Economía Financiera y Contabilidad. Facultad de Ciencias Sociales y Jurídicas de la Universidad de

Antonio Ariza Medina. Socio-Director de Centro de Diagnóstico e Investigación Empresarial S.L.

José Ignacio Arranz Recio. Director General de FORD INTERALIMENTARIO.

Juan Manuel Berbel Pineda. Profesor Titular de Universidad Director de la Cátedra/Extenda de Internacionalización de Empresas Universidad Pablo de Olavide (Sevilla).

Enrique Bernal Jurado. Profesor Titular del Departamento de Economía de la Universidad de Jaén. Director del Observatorio de Seguridad y Comercio en la

Carlos Jesús Cano Guillén. Profesor Titular de Dirección Estratégica y Creación de Empresas en la Universidad de Almería.

Carmen Capiscol Tudela. Responsable I+D+i CITOLIVA

Leonardo Cazorla Papis. Profesor Titular de Economía Financiera y Contabilidad. Universidad de Almería.

Jesús Cuadrado Martínez. Socio fundador de Desarrolla Consultores y Director. Director en distintos planes operacionales, de marketing de negocio y estratégicos, de expansión territorial y de consultoría estratégica.

Cristina de Toro Navero. Directora General de CITOLIVA. Gerente de la Fundación CEAS. Centro de Excelencia en Aceite de Oliva y Salud. Gerente de la Asociación Agrupación Empresarial Innovadora del Sector Proveedor de Bienes y Servicios del Sector Oleícola-INVLED.

Luis Fernández-Reuvelta. Catedrático de Economía Financiera y Contabilidad. Universidad de Almería.

José Juan Gaforio Martínez. Presidente de CITOLIVA. Profesor Titular del Departamento de Ciencias de la Salud. Universidad de Jaén. Presidente del Comisionado para el Centro de Estudios Avanzados en Olivar y Aceites de Oliva.

Antonio Gálvez del Postigo. Catedrático de Microbiología. Departamento de Ciencias de la Salud. Director del máster oficial en Avances en Seguridad de los Alimentos. Universidad de Jaén.

Honorio González Blancas. Director General de ARTEOLIVA (Compañía Alimentaria del Sur de Europa S.A.).

Ángel Hidalgo Marín. Director de Desarrollo de Negocio e-sig.

Jesús Jiménez López. Director de I+D+i de ACESUR

Mariano López Benítez. Catedrático de Derecho Administrativo. Facultad de Derecho. Universidad de Córdoba.

Manuel López Godoy. Profesor Titular Área de Economía Financiera y Contabilidad. Facultad de Ciencias Económicas. Universidad de Almería.

Francisco J. López Martínez. Director del Área de Excelencia Empresarial de la Cámara de Comercio de Almería. Profesor asociado Economía de la Empresa. Universidad Carlos III. Madrid.

Miguel Ángel Mañas Rodríguez. Director de la Unidad de Investigación en Psicología del Trabajo, de las Organizaciones y los Recursos Humanos de la Universidad de Almería (IPTORA). Director de HUMANIA Proyectos Empresariales S.L.

Francisco Martín-Santamaría. Director Regional Andalucía. Bureau Veritas.

Ángel Martínez Gutiérrez. Catedrático del Área de Derecho Mercantil. Departamento de Derecho Público y Derecho Privado Especial. Responsable de la Cátedra de Derecho Industrial. Universidad de Jaén.

Lucía Miralles González. Directora Gerente en LAMBDA. SOLUCIONES DE GESTION

Encarnación Moral Pajares. Profesora Titular de Economía Aplicada. Directora de la Cátedra EXTENDA. Universidad de Jaén.

Juan Moreno Rodríguez. Presidente de Unión de Consumidores de Andalucía. UCA-UCE.

Eva Moya Losada. Profesora de ciclo de formación superior en Análisis de Inteligencia. Instituto de Ciencias Forenses. Universidad Autónoma de Madrid. Knowledge Manager at The Coca-Cola Company.

Eva María MurgadoArmenteros Profesora Área de Comercialización e Investigación de Mercados. Departamento de Organización de Empresas, Marketing y Sociología. Facultad de Ciencias Sociales y Jurídicas. Universidad de Jaén.

Jorge Orihuela Orellana. Jefe de División de Formación y Estudios. Área de Planificación y Coordinación. Agencia Andaluza de Promoción Exterior. EXTENDA. Consejería de Economía, Innovación y Ciencia. Junta de Andalucía

José Alberto Palma Carazo. Licenciado en Medicina, especialista en Neurología y doctor en Neurociencia y Cognición. Actualmente es Profesor Clínico Asociado de la Facultad de Medicina de la Universidad de Navarra e Investigador en el Departamento de Neurofisiología de la Clínica Universidad de

Manuel Parras Rosa. Rector de la Universidad de Jaén. Catedrático de Comercialización e Investigación de Mercados. Departamento de Organización de Empresas, Marketing y Sociología. Facultad de Ciencias Sociales y Jurídicas. Universidad de Jaén.

Juan Pablo Seijo. Fundador y co-gerente Punto Nodal, S.L. Consultor especialista en comercio electrónico.

Francisco José Torres Ruiz. Profesor Titular del Área de Comercialización e Investigación de Mercados. Departamento de Organización de Empresas, Marketing y Sociología. Facultad de Ciencias Sociales y Jurídicas. Universidad de Jaén.

David Uclés Aguilera. Director del Instituto de Estudios Socioeconómicos. Fundación CAJAMAR.

Sergio Antón García. Director General Adjunto y Director de Desarrollo Corporativo de ACESUR.

Guadalupe Fuentes Lombardo. Profesora Titular del Área de Organización de Empresas. Universidad de Jaén.

Elija García Martí. Profesora Titular del Área de Organización de Empresas. Universidad de Jaén.

Juan Ramón Lanzas Molina. Presidente de la Sociedad Cooperativa Nuestra Señora de los Remedios de Jimena (Jaén). Profesor Titular del Área de Economía Aplicada. Universidad de Jaén.

Rocío Martínez Jiménez. Profesora contratada doctor del Área de Organización de Empresas. Universidad de Jaén.

Marifé Montes Luna. Consultora y auditora de Sistemas de Gestión de Calidad, Seguridad Alimentaria y Medio Ambiente.

Carmen Ruiz Jiménez. Profesora contratada doctor en el Área de Organización de Empresas. Universidad de Jaén.

Manuel Carlos Vallejo Martos. Profesor Titular del Área de Organización de Empresas. Universidad de Jaén.

Juan Vilar Hernández. Profesor Permanente en Excedencia de la Universidad de Jaén y Director-Gerente de GEA Westfalia Separator Ibérica S.A. Centro de Desarrollo y Competencia para el Aceite de Oliva/Olive Oil Center of Competence.

José Antonio La Cal Herrera. Ingeniero Industrial y Executive MBA. Profesor del Área de Organización de Empresas, Marketing y Sociología. Universidad de Jaén.

ALTA DIRECCIÓN ALTA DIRECCIÓN
AGROALIMENTARIA-PADA 2013 AGROALIMENTARIA-PADA 2013



STY GUIDE FOR CIO

Parque Científico-Tecnológico GEOLIT

C/ Sierra Morena, manzana 11. Edif. CTS4, planta baja.

23620 Mengibar (Jaén)

Teléfono: (+34) 953 221 130

Móvil: (+34) 692 177 515

Fax: (+34) 953 373 017

Email: citoliva@citolliva.es

Promueve

transformar e asumir
CITOLIVA
www.citoliva.es

Colaboran

GEA
GEA Westfalia Separator Iberica, SA
CENTRO DE INVESTIGACIÓN Y DESARROLLO EN LA UNDA

INOLEO
EL OLEO DE
PESCADOR SELECCIÓN
PROCESADO EN ESPAÑA

ALENTA
ALIMENTARIA S.L. UNDA
S.L. UNDA

 **forinter**
alimentario

 **UCA-UCE**
Unidad de Coordinación de Actividades